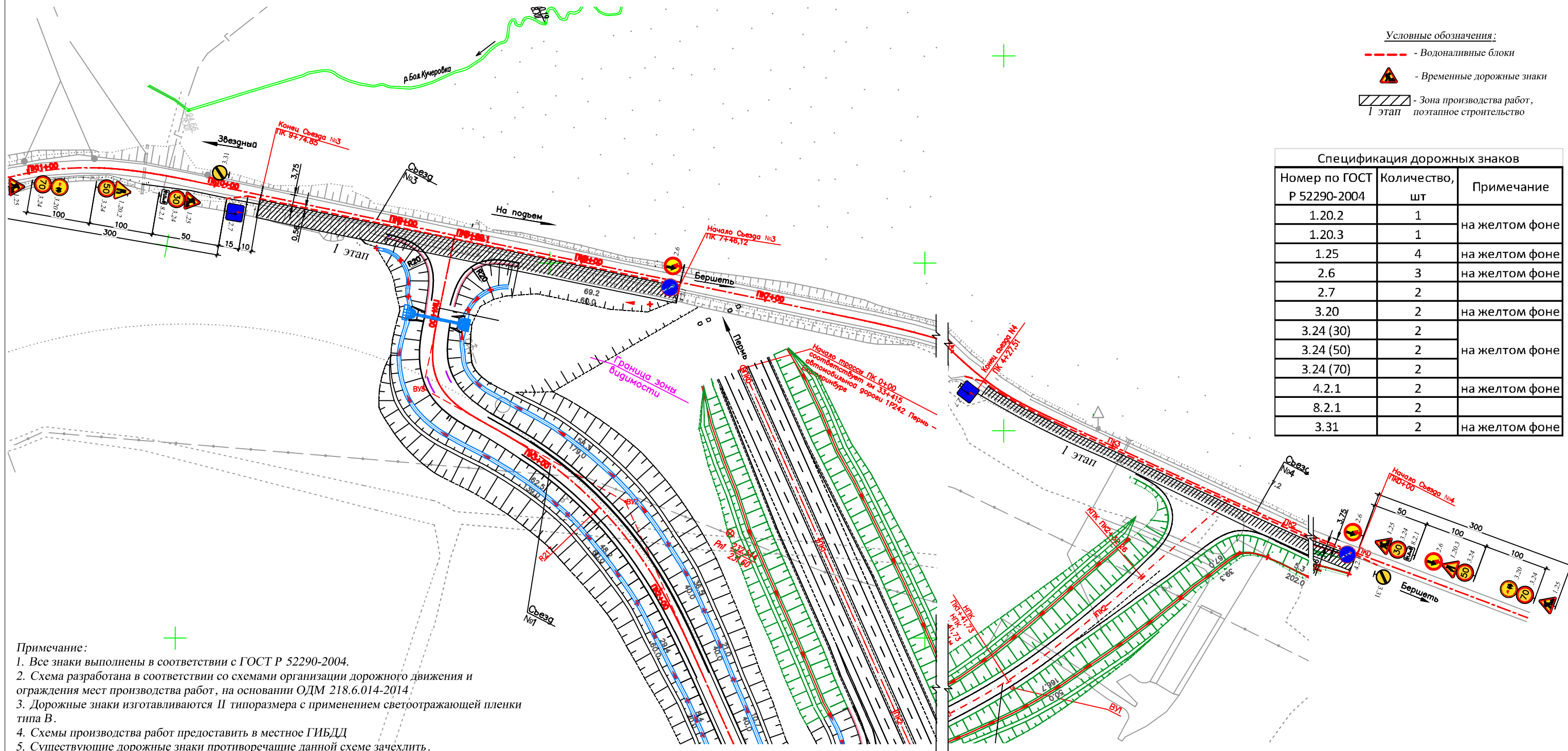


Утверждаю:
 ФКУ "Уралуправтодор" филиал в г.Перми
 _____ / Шульцев С.В. /
 " " _____ 2016г.

Схема организации движения и ограждения места производства дорожных работ на участке км 34- км 35 реконструкции автомобильной дороги «1 Р 242 Пермь - Екатеринбург на участке г.Пермь - граница Свердловской области участок км 33+415 - км 47+400 в Пермском крае»

Утверждаю:
 Главный инженер СУ 967
 _____ /О.А. Тишин/
 " " _____ 2016г.

Название организации: ФОО "Ханты-Мансийскдорстрой" СУ-967
 Название объекта: Реконструкция автомобильной дороги 1 Р 242 Пермь - Екатеринбург на участке г. Пермь - граница Свердловской области участок км 33+415 - км 47+400 в Пермском крае
 Участок производства работ: Примыкание на ПК 2+39.37, ПК 3+79.09 (съезд №3-4)
 Вид и характер дорожных работ: Уширение проезжей части (1 этап)
 Ответственный за проведение дорожных работ: Начальник участка Зуб А.Н., тел. 8-922-377-78-88
 Сроки проведения работ: 13.07.2016 - 30.09.2016г.



Условные обозначения:
 - - - - - Вононаливные блоки
 - - - - - Временные дорожные знаки
 - - - - - Зона производства работ, I этап поэтапное строительство

Спецификация дорожных знаков		
Номер по ГОСТ Р 52290-2004	Количество, шт	Примечание
1.20.2	1	на желтом фоне
1.20.3	1	на желтом фоне
1.25	4	на желтом фоне
2.6	3	на желтом фоне
2.7	2	
3.20	2	на желтом фоне
3.24 (30)	2	
3.24 (50)	2	на желтом фоне
3.24 (70)	2	
4.2.1	2	на желтом фоне
8.2.1	2	
3.31	2	на желтом фоне

- Примечание:
1. Все знаки выполнены в соответствии с ГОСТ Р 52290-2004.
 2. Схема разработана в соответствии со схемами организации дорожного движения и ограждения мест производства работ, на основании ОДМ 218.6.014-2014
 3. Дорожные знаки изготавливаются II типоразмера с применением светоотражающей пленки типа В.
 4. Схемы производства работ предоставить в местное ГИБДД
 5. Существующие дорожные знаки противоречащие данной схеме зачехлить.
 6. Производство работ осуществляется поэтапно.

Составил инженер ПТО ФОО "Ханты-Мансийскдорстрой" СУ-967: _____ Е.Г.Гилева