



Звёздный.

**7 причин инвестировать
в город**

Россия сегодня – это страна возможностей и новых рынков.

Перспективных регионов в России много, но один из самых интересных и гарантирующих благоприятные условия для инвесторов – Пермский край.

Регион образован в результате объединения Пермской области и Коми-Пермяцкого автономного округа в 2003 году, включает в себя 48 муниципальных образований, одно из которых – городской округ ЗАТО Звёздный.

Представляем вам 7 причин, почему вам стоит инвестировать именно в Звёздный.



Администрация ЗАТО Звёздный

614575, Россия, Пермский край, п. Звёздный, ул. Ленина, 11А

тел.: +7(342) 297 06 37, факс: +7(342) 297 06 42

e-mail: star@permkray.ru www.zvezdny.permarea.ru

1 причина: Выгодное географическое положение

Звёздный - это успешная территория с высоким уровнем деловой, культурной и общественной активности.

Население Звёздного составляет около 9000 человек.

Он расположен в 37 километрах к югу от г. Пермь.

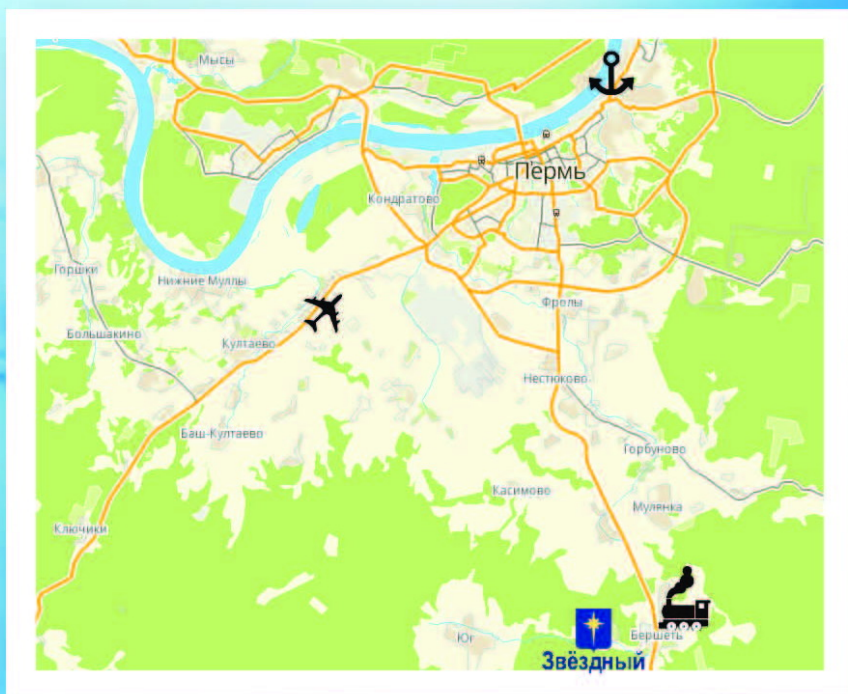
Посёлок Звёздный – это единственный населённый пункт ЗАТО Звёздный, который является посёлком городского типа.



2 причина: Транспортная доступность

Звёздный относится к Пермской агломерации, выгодность его экономико-географического положения обусловлена хорошей транспортной доступностью, а именно:

- близостью краевого центра – г. Пермь,
- близостью к федеральной автомобильной дороге Пермь - Екатеринбург, пересекающей территорию Звёздного с севера на юго-восток, которая находится на расстоянии 3,8 км от Звёздного, а осенью 2014 года после реконструкции будет проходить по его территории,
- наличием выхода на Транссибирскую магистраль в точке примыкания станции Юг Свердловской железной дороги (3,8 км),
- близостью международного аэропорта Большое Савино (30 км).



3 причина: Уникальные трудовые ресурсы

Основную часть жителей Звёздного составляют люди трудоспособного возраста – это 70% от общей численности постоянного населения.

Для Звёздного характерно наличие уникальных трудовых ресурсов, состоящих из квалифицированных кадров. Это офицеры - ракетчики, уволенные с военной службы в запас, готовые к быстрому переобучению.

И хотя значительная часть экономически активного населения работает вне Звёздного, развитие наукоёмкого производства на территории муниципалитета позволит занять их по месту жительства.



4 причина:

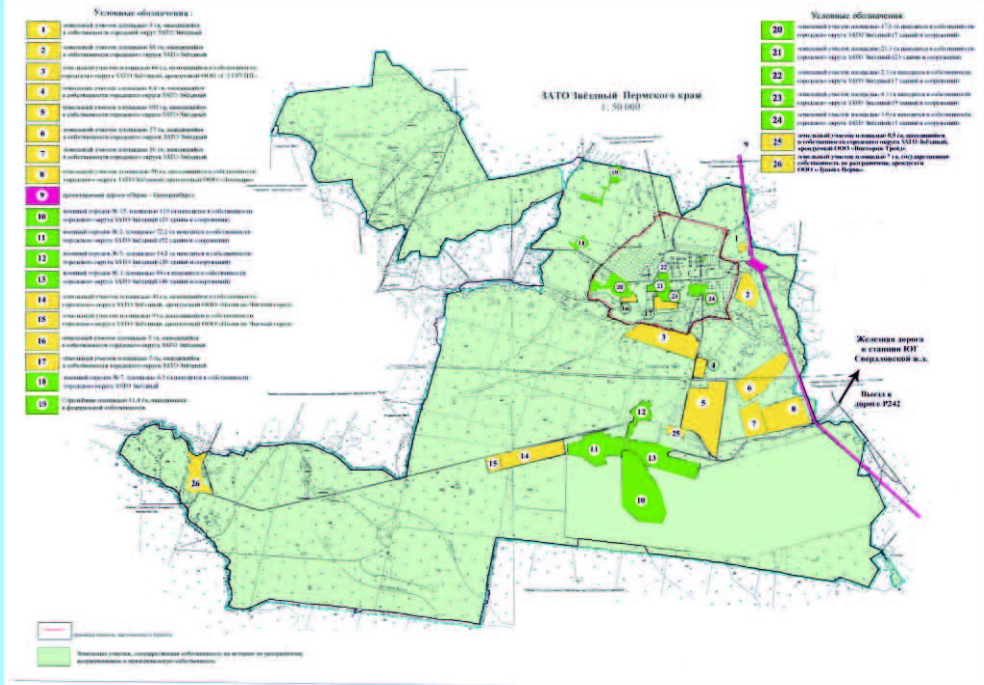
Сформированные инвестиционные площадки

Около 80-ти лет в Звёздном располагались воинские части Минобороны России. До 2007 г. - части ракетных войск стратегического назначения, а затем части сухопутных войск Министерства обороны России.

В августе 2012 г. войсковые части были передислоцированы в другие гарнизоны.

Администрация города приняла в муниципальную собственность высвободившееся недвижимое имущество после войсковых частей.

Большая часть объектов была сформирована в инвестиционные площадки.



Производственная площадка «Военный городок №2»

Расположена в 4,5 км южнее поселка Звёздный и представляет собой имущественный комплекс из 30 объектов на земельном участке площадью 70 га.

Имущество ранее использовалось как парково-складская зона войсковой части и поддерживалось в пригодном для эксплуатации состоянии до ухода военных.

На инвестиционной площадке существует возможность подключения к системам электро-, водо- и газоснабжения, есть свои 3 скважины.

С северной стороны площадки проходит автомобильная дорога местного значения, соединяющая п. Звёздный с п. Юг Пермского муниципального района.

Имеется возможность обеспечения железнодорожными путями, а также возможность расширения территории площадки.

В соответствии с проектом Генплана ЗАТО Звёздный площадка предлагается для размещения объектов производства, промышленных, коммунально-складских и иных вспомогательных объектов. Может рассматриваться как автотранспортная, логистическая территория.



Производственная площадка «Военный городок №5»

Расположена в 3,5 км юго-западнее п. Звёздный.

Недвижимое имущество из 11 объектов на обособленном земельном участке площадью 14 га, ранее использовалось под размещение казарменно-складской зоны войсковой части.

Вблизи площадки проходит автомобильная асфальтированная дорога местного значения, соединяющая п. Звёздный с п. Юг Пермского муниципального района. По периметру площадки расположены лесные насаждения.

Имеется возможность подключения к системам электро-, водо- и газоснабжения.

В соответствии с проектом Генплана ЗАТО Звёздный предлагается для размещения объектов производства, промышленных, коммунально-складских и иных вспомогательных объектов.

Может рассматриваться под различные цели, предусмотренные общественно-деловой застройкой, в т.ч.: под административно-хозяйственные, деловые и общественные учреждения и организации.



Производственная площадка «Военный городок №15»

Расположена в 4,5 км от п. Звёздный. Территория площадки составляет около 100 га. Ранее использовалась как пункт постоянной дислокации подвижных железнодорожных комплексов войсковой части с наличием путевого хозяйства и железнодорожной станцией Лесная. В 8 км имеется выход на станцию Юг Свердловской железной дороги. После реконструкции федеральной дороги Пермь-Екатеринбург удалённость от федеральной трассы составит 3 км.

В соответствии с проектом Генплана ЗАТО Звёздный площадка предлагается для размещения объектов производства, промышленных, коммунально-складских и иных вспомогательных объектов. Может рассматриваться как автотранспортная, логистическая территория.



5 причина: Наличие резервных мощностей

На сегодняшний день в Звёздном имеются резервные коммунальные мощности. Резерв по электрической мощности – 3 МВт, загруженность водозаборных сооружений, а это 7 артезианских скважин и водонасосная станция – 60%, имеется своя газораспределительная станция. Это позволяет осуществить на территории Звёздного планы по строительству и развитию производственных предприятий.



6 причина: Социально - культурная среда

Не забывая своё военное прошлое, Звёздный продолжает славные традиции ракетчиков и артиллеристов и имеет территориальный бренд - Центр патриотического воспитания Пермского края.

В настоящее время весь жилой фонд, объекты соцкультбыта и инженерная инфраструктура ЗАТО Звёздный находятся в удовлетворительном состоянии.

Уровень благоустройства высокий и соответствует городскому: обустроены и освещены все улицы и все дворы; проведена полная газификация; благодаря использованию современных технологий обеспечивается бесперебойное тепло-, водоснабжение и водоотведение всех жилых домов и административных зданий.

Кроме социальных учреждений, которые находятся в шаговой доступности и удовлетворяют запросам населения, в Звёздном есть свой воинский храм.

Всё это говорит об удобной и ориентированной на человека городской среде.



7 причина: Благоприятная инвестиционная политика.

В настоящее время инвестиционный климат в ЗАТО Звёздный можно охарактеризовать как благоприятный.

Для любого инвестора важнейшими условиями бизнеса являются стабильность и динамичность развития территории. Звёздный отвечает этим требованиям.

Географическое положение, транспортная доступность, благоприятная экологическая ситуация, наличие резервных мощностей, наличие квалифицированной рабочей силы, принадлежность к Пермской агломерации делают территорию Звёздного привлекательной для вложения инвестиций.

Мы приглашаем к плодотворному сотрудничеству инвесторов и заинтересованных лиц, гарантируем со своей стороны внимание и содействие в продвижении идей и реализации инвестиционных проектов.

***Звёздный – территория,
где легко воплощать бизнес-идеи!***

