



АДМИНИСТРАЦИЯ ЗАТО ЗВЁЗДНЫЙ

ПОСТАНОВЛЕНИЕ

11.10.2018

№ 953

О создании территориального общественного самоуправления «Родник Звёздного»

В соответствии с Положением о территориальном общественном самоуправлении в ЗАТО Звёздный Пермского края, утверждённым решением Думы ЗАТО Звёздный от 25.01.2018 № 352, по результатам рассмотрения заявления инициативной группы жителей пер. Большой Каретный, 13а (далее – инициативная группа) от 03.10.2018 № СЭД-197-01-15-462 администрация ЗАТО Звёздный постановляет:

1. Создать территориальное общественное самоуправление «Родник Звёздного» (далее – ТОС) на территории пер. Большой Каретный, 13а с численностью населения, достигшего 16-летнего возраста, в количестве 25 человек, в границах территории согласно Приложению.

2. Инициативной группе в течение 90 дней с момента получения постановления администрации ЗАТО Звёздный о создании ТОС в заявленных границах:

организовать подготовку и проведение учредительного собрания (конференции) жителей;

разработать проект устава ТОС;

направить уведомление главе администрации ЗАТО Звёздный не позднее 7 дней до даты проведения собрания (конференции) жителей с указанием даты, времени и места проведения собрания (конференции) жителей.

3. Настоящее постановление вступает в силу после дня его подписания.

4. Контроль за исполнением постановления возложить на заместителя главы администрации ЗАТО Звёздный по развитию территории, руководителя отдела по развитию территории Волкову М.А.

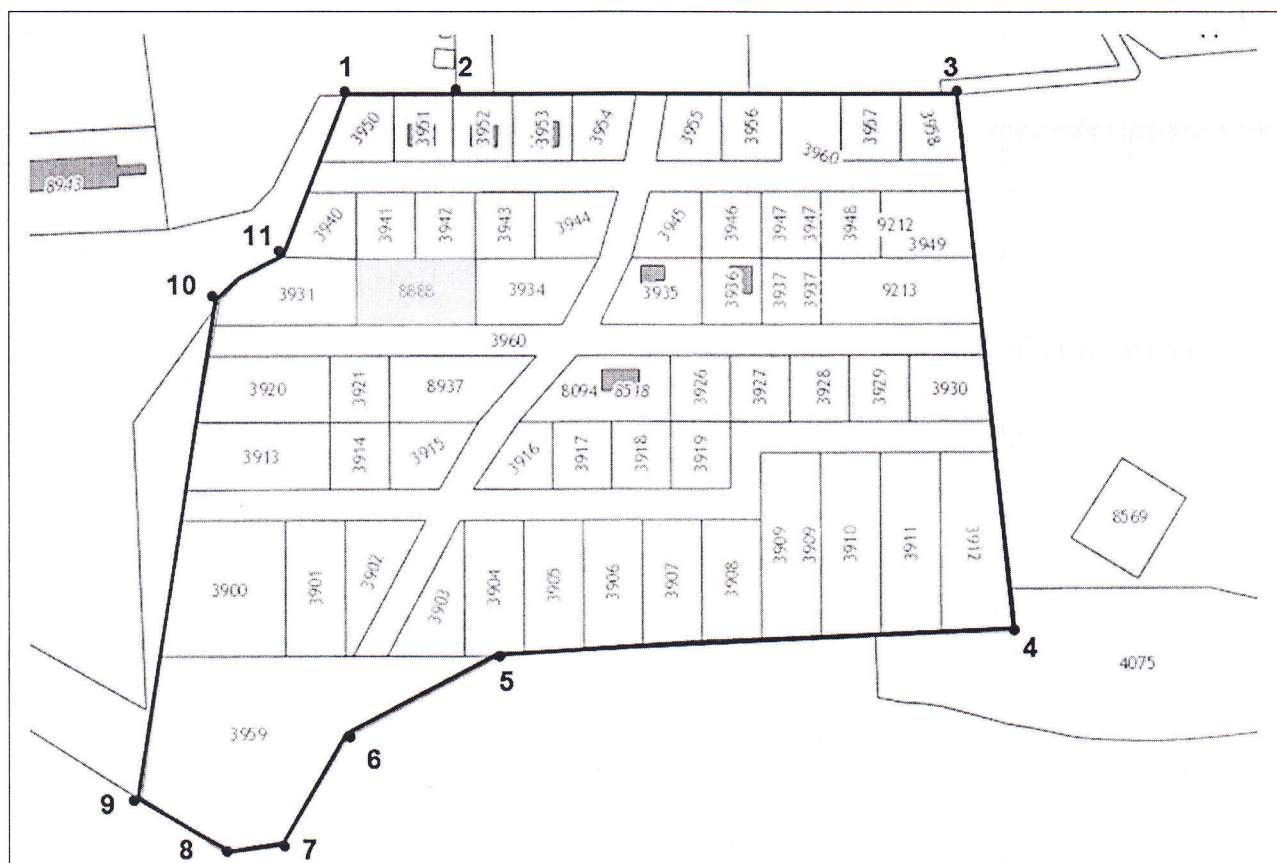
Глава администрации ЗАТО Звёздный

А.М. Швецов



Приложение
к постановлению администрации
ЗАТО Звёздный
от 11.10.2018 № 953

Границы территории ТОС «Родник Звёздного»



- от т. 1 до т. 2 – земли городского округа ЗАТО Звёздный;
- от т. 2 до т. 3 – земли Пермского лесничества МО РФ;
- от т. 3 до т. 4 – земли Пермского лесничества МО РФ;
- от т. 4 до т. 5 – земли Пермского лесничества МО РФ;
- от т. 5 до т. 6 – земли Пермского лесничества МО РФ;
- от т. 6 до т. 7 – земли Пермского лесничества МО РФ;
- от т. 7 до т. 8 – земли Пермского лесничества МО РФ;
- от т. 8 до т. 9 – земли Пермского лесничества МО РФ;
- от т. 9 до т. 10 – земли городского округа ЗАТО Звёздный;
- от т. 10 до т. 11 – земли городского округа ЗАТО Звёздный;
- от т. 11 до т. 1 – земли городского округа ЗАТО Звёздный.